



# Registreringar och utvärdering RAS, 2013

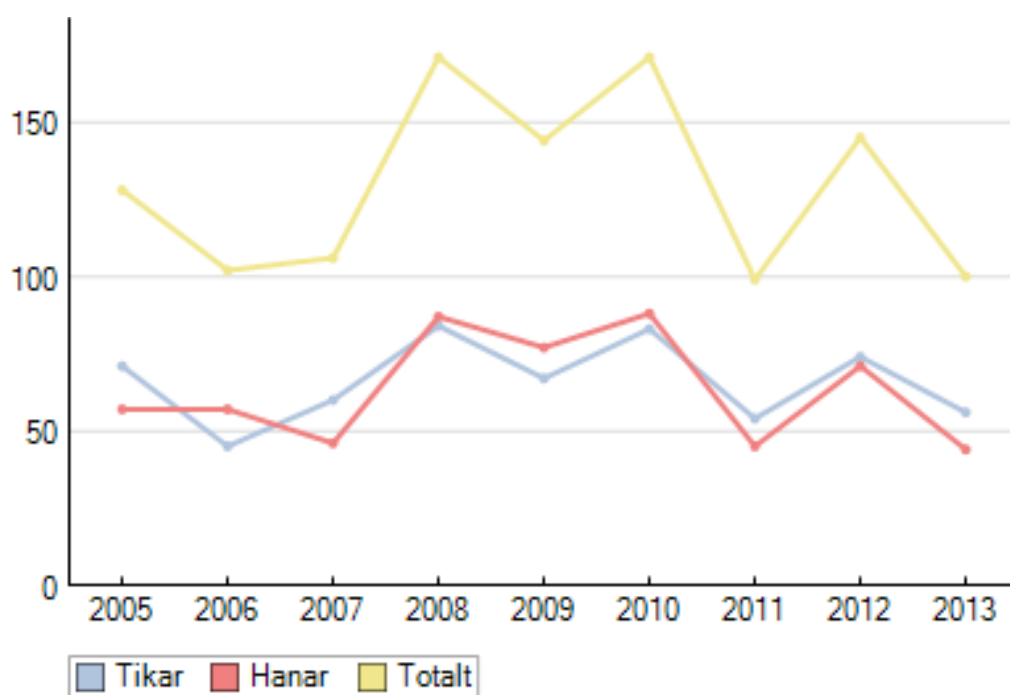
**OBS! I texten likställs hanhundsägare med uppfödare. En ägare till hanhund som används i avel har lika stort ansvar när det gäller att förvalta rasen som en uppfödare.**

# Registreringar

## Statistik – registreringar 2013 (SKK)

Antal reg/år	2005		2006		2007		2008		2009		2010		2011		2012		2012	
Tikar (vara importer)	71	(3)	45	(5)	60	(9)	84	(8)	67	(7)	83	(7)	54	(4)	74	(4)	56	(7)
Hanar (vara importer)	57	(2)	57	(5)	46	(4)	87	(5)	77	(1)	88	(3)	45	(3)	71	(4)	44	(2)
<b>Totalt</b>	<b>128</b>	<b>(5)</b>	<b>102</b>	<b>(10)</b>	<b>106</b>	<b>(13)</b>	<b>171</b>	<b>(13)</b>	<b>144</b>	<b>(8)</b>	<b>171</b>	<b>(10)</b>	<b>99</b>	<b>(7)</b>	<b>145</b>	<b>(10)</b>	<b>100</b>	<b>(9)</b>

Importer kan visas från och med 2004



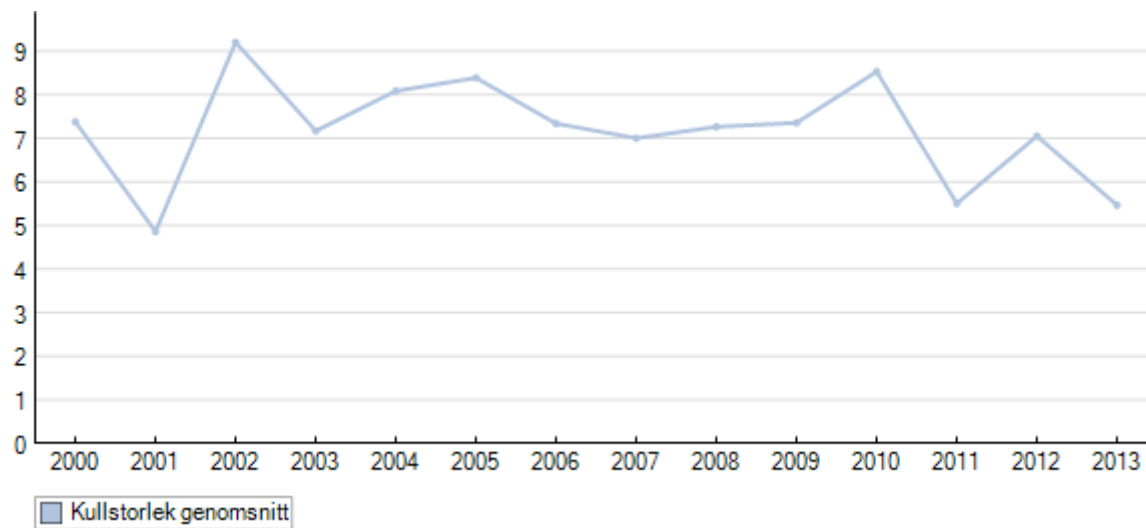
**Under 2013 har totalt 100 stycken vita herdehundar registrerats i SKK.**

- Fördelat på 56 tikar och 44 hanar
- 9 av dem är importer, 7 tikar och 2 hanar:
  - Danmark: 1
  - Norge: 1
  - Ungern: 1
  - Nederländerna: 3
  - Italien: 1
  - Finland: 1
  - Tyskland: 1
- Ingen hund har mönstrats in under året.

## Statistik – födda 2013

I Sverige har 13 kullar med totalt 71 valpar fötts, genomsnittlig kullstorlek på 5,5 valpar/kull.

	2002	2003	2004	2005	2006	2007	2008	2009	2010	2011	2012	2013
Kullstorlek genomsnitt	9,2	7,2	8,1	8,4	7,3	7,0	7,3	7,4	8,5	5,5	7,0	5,5
Antal kullar	5	6	12	13	12	11	23	17	19	16	21	13



## Nya kennlar registrerade under 2013

Björnsjöns  
Viddens Frost  
Mama Anna's  
White Dazzling

# Utvärdering RAS

2013 registrerades 16 kullar varav 13 stycken följde RAS, bilaga 1. "Registrerade kullar 2013 – RAS".


## Population/Avelshundanvändning

### Antal valpar per avelsdjur

Den allmänna rekommendationen vid avel i små populationer, innebär att varje enskild avelshund inte skall stå för mer 5% av det totala antalet registrerade valpar under en generation inom rasen, under hela sin livstid. Enligt dagens RAS, **maximalt 35 avkommor** totalt. Den allmänna rekommendationen är ett grovt mått som inte tar specifikt hänsyn till hur det ser ut i rasen idag – generationsintervall, inavelsgrad, hur avelsdjuret inom rasen har använts etc.


För att bredda avelsbasen bör upprepade kombinationer undvikas.

Tittar vi i Lathunden får vi fram följande uppgifter.



### Avelsstatistik för Vit Herdehund

från 2004 till och med 2013



**Svenskfödda 2004 - 2013**

Totalt = 1140 i %  
 Hanar = 579 50,8  
 Tikar = 561 49,2

Hanar i avel = 23 4  
 Tikar i avel = 56 10  
 Kullstorlek = 6,9

År	Antal	Inavel %	Kull
2004	97	0	8,1
2005	109	0,3	8,4
2006	89	0,4	6,8
2007	77	0	7
2008	169	0,1	6,8
2009	126	0,2	7
2010	164	0,3	7,8
2011	88	0,1	5,5
2012	150	0,3	6,6
2013	71	0,2	5,5
M	114	0,2	7

Stamtavleed = 2,6

**AVEL MED HUNDAR FÖDDA I PERIODEN**

	Hanar	Tikar
Debutålder medeltal =	1111	1141
Lägsta debutålder =	397	519
Debut före 1 år =	0	0
Debut före 2 år =	2	4
Medelantal valpar =	13,7	10,9
Största antal valpar =	43	33
Egen inavel % =	0,1	0,1

**AVEL SANVÄNDNING MATADORER**

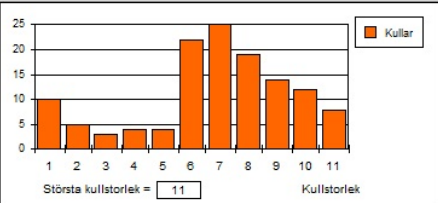
Högsta lämpliga antal valpar = 8  
 Högsta acceptabla antal valpar = 22

Största antal valpar = 72  
 Största antal barnbarn = 129  
 "Matadorer" antal = 20  
 "Matadorer" % = 23  
 Matadorers valpar % = 60  
 Matadorers barnbarn % = 72

**GENERATIONSENTERVALL**

	Dagar	År
Fäder till Söner =	1409	3,9
Fäder till döttrar =	1529	4,2
Mor till Söner =	1323	3,6
Mor till Döttrar =	1383	3,8
Föräldrar till Avkomma =	1411	3,9

**FRUKTSAMHET OCH INAVEL**



Största kullstorlek = 11

Tikar, reproduktiv ålder medel & max = 3,9 / 7,7 år

Parningstyp omfattar alla svenskfödda 1:a, 2:a och 3:e kullar i hela databasen.

Antal kullar	Parningstyp			
	1	2	3	4
Inavel %	0,2	0	0	0
Kullstorlek	6,8	0	0	0

OBS! medelvärden beräknade på färre kullar än 30 kan inte anses representativa för rasen och ger då inte en tillförlitlig bild av verkligt samband mellan inavel och fruktsamhet.

OBS! att bara S-registrerade hundar födda inom den analyserade 10-årsperioden och med S-registrerade mödrar tagits med. Vid litet antal hundar kan vissa värden bli orimliga.

Om Pekaren byter till detta utseende så ligger ett Info-fönster gömt bakom. Tryck då ned tangenterna Ctrl och punkt så visas Info-fönstret igen!

### Djur använda i avel

	2000	2001	2002	2003	2004	2005	2006	2007	2008	2009	2010	2011	2012	2013	Totalt
Kullar	8	7	5	6	12	13	12	11	23	17	19	16	21	13	183
Tikar	7	6	5	6	11	13	12	10	22	16	18	15	21	13	104
Hanar	5	4	4	6	6	9	10	9	18	15	15	13	18	9	90

Antal **olika** tikar resp. hanar använda i avel ett visst år. (År = födelsedatum för kull) D.v.s. Hur många tikar resp. hanar användes i avel till kullar födda år xxxx.

		Hundens andel av rasen		
--	--	------------------------	--	--

Hanar		2013	2013	2013	2013	2013	Totalt	Totalt
Regnr	Namn	% Antal kullar	% Antal valpar	Antal kullar	Antal valpar	Kull-snitt	Antal kullar	Antal valpar
SE37912/2011	Reptilsmile Of The Heart Of Lothian	23,1	31,0	3	22	7,3	3	22
S44178/2009	South Stroom's Amazing Dinozzo	23,1	28,2	3	20	6,7	4	31
FIER44208/10	Caely's White Flower Easy Rider	7,7	11,3	1	8	8,0	1	8
NHSBBIJL2537738	Lothians Vencer Kann Schimmelpfeng	7,7	9,9	1	7	7,0	3	17
S34896/2009	Vallgårdens Fantom Finder	7,7	9,9	1	7	7,0	1	7
NHSBBIJL2622616	More Than Word's Miracle Flash	7,7	4,2	1	3	3,0	1	3
VDHRWS08/0917	Kentalo Vom Sutumer-Grund	7,7	2,8	1	2	2,0	1	2
S49742/2009	Pipino's Big White Kitten	7,7	1,4	1	1	1,0	2	7
DK02040/2010	Made-To-Measure Inspektor Ice	7,7	1,4	1	1	1,0	2	7

		Hundens andel av rasen						
Tikar		2013	2013	2013	2013	2013	Totalt	Totalt
Regnr	Namn	% Antal kullar	% Antal valpar	Antal kullar	Antal valpar	Kull-snitt	Antal kullar	Antal valpar
S50298/2009	Frostflake's Hedda	7,7	12,7	1	9	9,0	1	9
S67765/2009	Vinterängens Campary	7,7	12,7	1	9	9,0	1	9
S61846/2008	Vallgårdens Darling Duchess	7,7	11,3	1	8	8,0	2	14
SE46770/2010	Kasmurens If I Can Dream	7,7	11,3	1	8	8,0	1	8
S38596/2007	Strandkungens Bambina	7,7	9,9	1	7	7,0	2	12
S67766/2009	Vinterängens Cassiopeia	7,7	9,9	1	7	7,0	2	16
SE26055/2011	Bonnibel Of Lovely Whitestar	7,7	9,9	1	7	7,0	1	7
S55090/2008	Frostflake's Grace Kelly	7,7	8,5	1	6	6,0	3	16
S17532/2008	Vallgårdens Call Me Coccus	7,7	4,2	1	3	3,0	4	27
SE27241/2010	Sunnantorps Just Call Me Wilma	7,7	4,2	1	3	3,0	1	3
S61844/2008	Vallgårdens Dazzling Daisy	7,7	2,8	1	2	2,0	1	2
S53362/2007	Bacchara Of Trebons Berger Blanc	7,7	1,4	1	1	1,0	5	29
S57206/2008	Barvestad's Cheops Of Giza	7,7	1,4	1	1	1,0	3	13

De hundar som använts i avel under 2013 har uppfyllt rekommenderat antal valpar/individ, max 35 avkommor totalt. 2010, 2011 och 2012 användes hundar som hade mer än totalt 35 avkommor.

Inga upprepade kombinationer har gjorts under året. Medan det under 2012 gjordes två upprepade kombinationer, varav den ena kombinationen gjordes för tredje gången.

**Det är viktigt att uppfödare förstår hur upprepade kombinationer påverkar rasen och hur en snäv avelsbas påverkar rasen på sikt.**

## Effektiv avelsbas

<b>Effektiv Avelsbas ( Ne )</b>											
Vit Herdehund											
Beräknad enbart på svenskfödda hundar.											
Uteslutna= föräldrar som uteslutits ur avel						Beräkningsdatum = 2014-03-13					
Period	Uteslutna ur avel	Alla		Beräknade		Avelsbas (Ne)		Inavel %	Max. antal Valpar	Rek. antal Valpar	
		Kullar	Valpar	Kullar	Valpar	Utnyttjad	Tillgänglig				
2009 - 2013	0	136	658	100	541	458	49	0,3	25	10	
2004 - 2008	0	0	0	0	0	0	0	0	0	0	
1999 - 2003	0	0	0	0	0	0	0	0	0	0	

### Kommentarer

Den effektiva populationen eller avelsbasen är inte ett mått på antal hundar i avel. Det skildrar i stället den takt med vilken en djurstam förlorar ärftlig variation. Vid en avelsbas på exempelvis 50 förlorar djurstammen ärftlig variation i en takt som om bara 25 hanar och 25 honor användes i samtidigt avel under slumpparning. När avelsbasen eller den effektiva populationen (Ne) når värden kring 500 eller högre innebär det därför inte att så många djur använts i avel. Den praktiska innebörden är att nästan ingen ärftlig variation går förlorad mellan generationerna. Sådana populationer kan därför fortleva över århundraden utan märkbara genetiska skador.

Höga värden för Ne kan ibland uppnås för små djurstammar. Det sker då avkommans inavel är obetydligt högre, eller kanske till och med lägre, än föräldragenerationens. Vanligen förekommer sådana värden bara i stammar som tillförs nya obesläktade individer genom importer. Den Tillgängliga avelsbasen blir då som regel lägre än den Utnyttjade. Orsaken är då att den Tillgängliga avelsbasen beräknas för två slumpvalade generationer framåt utan fortsatt tillskott av importer. Det leder till ökande släktskap mellan de individer som paras och därför också till normalt till en högre inavel hos avkomman än i föräldragenerationen.

Den eftersträvarde nivån för Ne bör vara minst 100. Vid värden under 50 är rasen allvarligt hotad på grund av alltför snabba genförluster.

## Ålder på avelsdjur

Under 2013 har inget avelsdjur varit under 2 år vid parningstillfället.

Andel hundar som överstigit 2 års ålder vid första valpkull:

2000: 87%	2005: 77%	2010: 95%
2001: 71%	2006: 92%	2011: 100%
2002: 80%	2007: 100%	2012: 100%
2003: 83%	2008: 96%	2013: 100%
2004: 83%	2009: 77%	

**Det är viktigt att uppfödare förstår vikten av att inte använda för unga hundar i avel.**

## Inavel

Med hjälp av programverket Lathunden har vi beräknat inavelsgraden, den är tyvärr inte korrekt på grund av att många hundar saknar fullständiga stamtavlor och därmed blir inavelsgraden missvisande. Låg inavelsgrad eftersträvas.

	2003	2004	2005	2006	2007	2008	2009	2010	2011	2012	2013
Inavelsgrad	0%	0%	0,6%	0,7%	0%	0,2%	0,3%	0,3%	0,1%	0,4%	0,2%

Rasens genomsnittliga inavelsgrad. Beräknad över 5 generationer.

Det råder en allmän kultur bland de vita herdehunduppfödarna att undvika inavel och flera uppfödare arbetar hårt med att öka populationens genetiska variation.

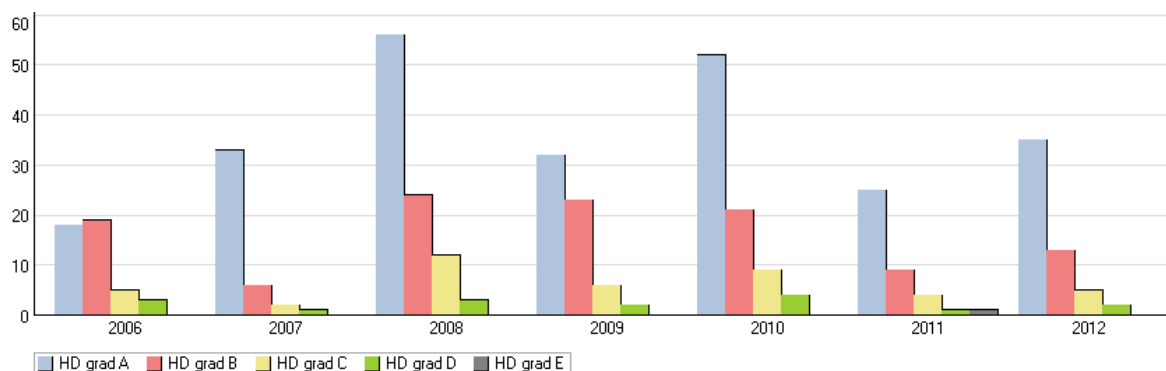
## Höftledsdysplasi, HD

Antalet hundar belastade med höftledsdysplasi har minskat mot föregående år. Däremot ser vi att antalet röntgade hundar minskat (gäller för såväl HD som ED). Av totalt undersökta hundar ligger resultatet för HD-fria (**HD-A och B**) på **78,9%**. Totalt antal HD-belastade (**HD-C, D och E**) i rasen är **21,1%**. Detta får anses som en ok genomsnittlig HD-statistik för rasen.

### Utveckling HD-belastade hundar (% av totalt undersökta födda resp år) \*

2000 – 55,6%	2005 – 31,3%	2010 – 15,1%
2001 – 31,6%	2006 – 17,8%	2011 – 15,0%
2002 – 50,0%	2007 – 7,1%	2012 – 12,7%
2003 – 16,7%	2008 – 15,8%	
2004 – 25,6%	2009 – 12,7%	

Diagnos	2006		2007		2008		2009		2010		2011		2012	
HD grad A	18	(40,0%)	33	(78,6%)	56	(58,9%)	32	(50,8%)	52	(60,5%)	25	(62,5%)	35	(63,6%)
HD grad B	19	(42,2%)	6	(14,3%)	24	(25,3%)	23	(36,5%)	21	(24,4%)	9	(22,5%)	13	(23,6%)
HD grad C	5	(11,1%)	2	(4,8%)	12	(12,6%)	6	(9,5%)	9	(10,5%)	4	(10,0%)	5	(9,1%)
HD grad D	3	(6,7%)	1	(2,4%)	3	(3,2%)	2	(3,2%)	4	(4,7%)	1	(2,5%)	2	(3,6%)
HD grad E											1	(2,5%)		
<b>Totalt antal undersökta</b>	45		42		95		63		86		40		55	
<b>Snittålder för undersökningen</b>	16		17		18		17		17		15		15	
<b>Antal födda</b>	88		77		167		125		162		88		148	
<b>Röntgade / födda (%)</b>	51,1%		54,51%		56,9%		50,4%		53,1%		45,5%		37,2%	



Inga hundar med HD-belastning har använts i avel under 2013.

**Det är önskvärt att samtliga uppfödare känner till riskerna med att använda HD-belastade djur i avel. Det är också viktigt att inte titta på endast en individs HD-resultat, utan även ta hänsyn till släktingars röntgenresultat.**

**Det är också viktigt att andelen röntgade hundar ökar.**

## Armbågsdysplasi, ED

Antalet hundar belastade med armbågsartros har gått lite upp och ner. En större andel av hundar födda 2007 och 2010 är drabbade av artros än övriga år.

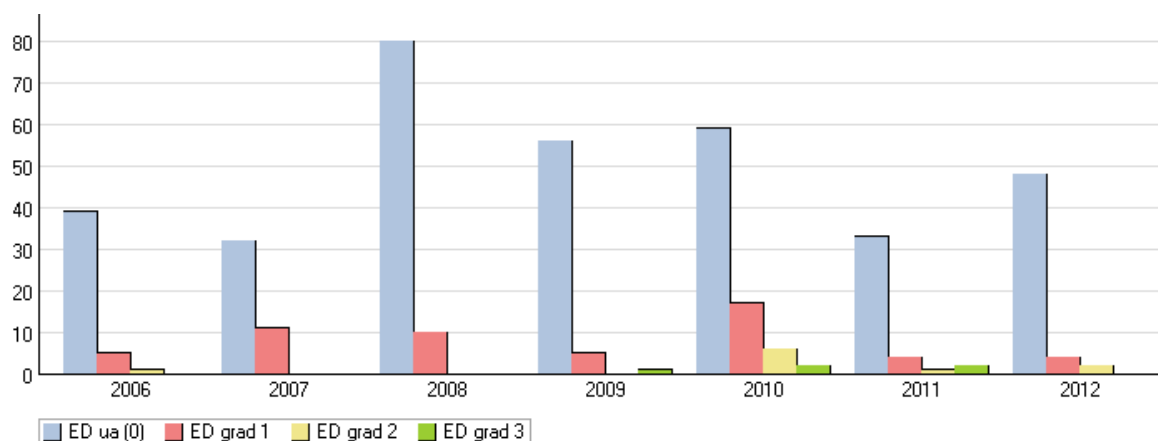
### Utveckling ED-belastade hundar 1-3 (% av totalt undersökta födda resp år) \*

2000 - 4,2%	2005 - 15,9%	2010 - 29,8%
2001 - 5,3%	2006 - 13,3%	2011 - 17,5%
2002 - 10,0%	2007 - 25,6%	2012 - 11,1%
2003 - 20,0%	2008 - 11,1%	
2004 - 12,5%	2009 - 9,7%	

Totalt sett är endast ett fåtal hundar drabbade av måttlig eller kraftig dysplasi.

Av totalt undersökta hundar (födda 2000-2012) ligger resultatet för **ED-0 på 84,0%**. Total andel ED-belastade (**ED-1, 2 och 3**) i rasen är **16,0%**. Detta får ändå anses som en relativt bra genomsnittlig ED-statistik för rasen.

Diagnos	2006		2007		2008		2009		2010		2011		2012	
ED ua (0)	39	(86,7%)	32	(74,4%)	80	(88,9%)	56	(90,3%)	59	(70,2%)	33	(82,5%)	48	(88,9%)
ED grad 1	5	(11,1%)	11	(25,6%)	10	(11,1%)	5	(8,1%)	17	(20,2%)	4	(10,0%)	4	(7,4%)
ED grad 2	1	(2,2%)							6	(7,1%)	1	(2,5%)	2	(3,7%)
ED grad 3							1	(1,6%)	2	(2,4%)	2	(5,0%)		
<b>Totalt antal undersökta</b>	45		43		90		62		84		40		54	
<b>Snittålder för undersökningen</b>	16		16		17		17		17		15		15	
<b>Antal födda</b>	88		77		167		125		162		88		148	
<b>Röntgade / födda (%)</b>	51,1%		55,8%		53,9%		49,6%		51,9%		45,5%		36,5%	



En hund med ED-1 har använts i avel under 2012 vilket är en förbättring från 2011 då två hundar med ED-1 användes.

**Det är önskvärt att uppfödare känner till riskerna med att använda ED-belastade djur i avel.**

**Det är också viktigt att andelen röntgade hundar ökar.**

\* Se bilaga 2. "HD/ED uträkning totalt" (Beakta antalet individer som ligger till grund för resultaten.)



## Mentalbeskrivning, MH

Under 2013 deltog 54 vita herdehundar på MH, Mentalbeskrivning Hund.

**Totalt** finns 417 mentalbeskrivna vita herdehundar från 2000-01-01 till 2013-12-31, 14 stycken har avbrutit.

Regnr	Hundnamn	Kön	Mentalbeskriven	Känd mental status	Avbrutit
NHSBG0284633	Kalaiya Vom Terluner Schloss	T	2013-09-21	ja	-
S49737/2009	Pipino's Baldessarini	T	2013-10-13	ja	-
S55345/2009	Paradise Pearl's Bella	T	2013-03-10	ja	-
SE13054/2010	Tågabo Qajsa Qanel	T	2013-05-21	ja	-
SE13055/2010	Tågabo Qia Qaramell	T	2013-05-18	ja	-
SE15957/2012	Knytte	T	2013-07-19	ja	-
SE17255/2012	Snöherden Busiga Badja	T	2013-10-05	ja	-
SE22533/2012	Frostflake's Kasmir	H	2013-04-14	ja	-
SE22865/2011	Frostflake's Janis Joplin	T	2013-04-20	ja	-
SE25493/2012	White Ice Wolfs Cool As Ice	H	2013-08-22	ja	-
SE25494/2012	White Ice Wolfs Correct My Name	H	2013-05-26	ja	beskrivaren
SE25495/2012	White Ice Wolfs Crash Boom Bang	H	2013-10-05	ja	-
SE25499/2012	White Ice Wolfs Cruella De'Ville	T	2013-08-11	ja	-
SE25500/2012	White Ice Wolfs Cant Get Enough	T	2013-05-18	ja	-
SE27932/2011	White Ice Wolfs Bizzie's Number One	T	2013-05-26	ja	-
SE27933/2011	White Ice Wolfs Bossis Beauty Bitch	T	2013-05-26	ja	beskrivaren
SE28906/2011	Snowpatrols Dacca By Gringo	T	2013-09-01	ja	-
SE32004/2012	White Parthenos Demolerande Dagmar	T	2013-10-13	ja	-
SE32561/2012	Dw's Teo Torriatte	H	2013-09-28	ja	-
SE32562/2012	Dw's Millionaire Waltz	T	2013-09-28	ja	-
SE33468/2012	Michaim's Exhina	T	2013-09-29	ja	-
SE36833/2012	Kasmurens Cash	H	2013-09-07	ja	-
SE36839/2012	Kasmurens June	T	2013-11-10	nej	ägaren
SE37570/2010	Azizi's Salty By Devil	T	2013-08-10	ja	-
SE37685/2012	Barvestad's Special Edition	H	2013-10-13	ja	-
SE38042/2012	Vallgårdens La Luna	T	2013-09-15	ja	-
SE38217/2012	South Stroom's Devine Dragonfly	T	2013-10-05	ja	-
SE38221/2012	South Stroom's Devine Shark	H	2013-10-13	ja	-
SE41807/2012	Sunnantorps Meya Moonrise	T	2013-09-21	ja	-
SE41810/2012	Sunnantorps Music Man	H	2013-09-21	ja	-
SE41813/2012	Sunnantorps MR Menandros	H	2013-09-21	ja	-
SE41816/2012	Sunnantorps Molto Man	H	2013-09-21	ja	-
SE43367/2011	Vallgårdens Kindly Kathena	T	2013-10-13	ja	-
SE43368/2011	Vallgårdens Kissing Katitzi	T	2013-08-17	ja	-
SE43580/2011	Sunnantorps Little Miss Sunshine	T	2013-04-07	ja	-
SE43583/2011	Sunnantorps Like A Wild Sally	T	2013-05-18	ja	-
SE43586/2011	Sunnantorps Lord Benji	H	2013-10-26	ja	-
SE46180/2011	Rolling Dog's J'Nikki Of Extra	T	2013-06-15	ja	-
SE46181/2011	Rolling Dog's J'Tila Of Extra	T	2013-09-28	ja	-
SE49756/2010	Strandkungens Darling	T	2013-08-17	ja	-
SE49757/2010	Strandkungens Dolly In My Heart	T	2013-10-27	ja	-

Regnr	Hundnamn	Kön	Mentalbeskriven	Känd mental status	Avbrutit
SE51929/2012	Bring It On Forrest Gump	H	2013-10-13	ja	-
SE56357/2012	Divatorpets Bolt Av Mimmi	H	2013-09-07	ja	-
SE56359/2012	Divatorpets Bruno Av Mimmi	H	2013-08-22	nej	ägaren
SE58238/2011	Annza's Basse	H	2013-08-25	ja	-
SE58325/2012	Simply One Azzaro	H	2013-09-29	ja	-
SE59361/2011	Barvestad's Just Mirakel	T	2013-09-15	ja	-
SE59362/2011	Barvestad's Just Nova	T	2013-08-03	nej	ägaren
SE59363/2011	Barvestad's Just Ice	T	2013-08-31	ja	-
SE59364/2011	Barvestad's Just Diezel	H	2013-09-22	ja	-
SE59365/2011	Barvestad's Just Magic	H	2013-08-11	ja	-
SE61201/2010	Michaim's Danice	T	2013-04-28	ja	-
SE61205/2010	Michaim's Devina	T	2013-10-13	ja	-
SE64457/2010	Sunnantorps Great Expectations	T	2013-10-19	ja	-

## Mentalitet, MT

Under 2013 deltog 7 vita herdehundar på Mentaltest, MT.

**Totalt** har 61 vita herdehundar gjort MT, 40 med godkänt resultat.

Regnr	Hundnamn	Kön	Mentaltest	Godkänd	Avbrutit
SE33493/2011	Divatorpets Ako av Mimmi	H	2013-09-29	ja	-
SE10182/2011	South Stream's Beauty Dio	H	2013-09-28	nej	-
SE26055/2011	Bonnibel of Lovely Whitestar	T	2013-09-01	nej	-
SE64455/2010	Sunnantorps Torpedo Girl	T	2013-07-07	ja	-
SE48641/2010	Rolling Dog's Incredible Irac	H	2013-06-15	ja	-
SE27146/2011	Born to Win White Knight	T	2013-05-25	nej	-
SE64458/2010	Sunnantorps Gimme More	H	2013-05-04	nej	-

## Exteriörbeskrivning

Under 2013 exteriörbeskrevs 8 vita herdehundar, samtliga med godkänt resultat.

**Totalt** har 64 hundar exteriörbeskrivits, en hund med ej godkänd exteriör.

## Degenerativ myelopati, DM (ingår inte i RAS)

Degenerativ myelopati är en neurologisk sjukdom som drabbar ryggmärgen och ger upphov till neurologiska symptom som svårighet att samordna rörelser i bakbenen, svaghet i bakbenen och känselbortfall. De flesta hundar som utvecklar sjukdomen är äldre än 8 år. Man har hittat en förändring, eller mutation, i en viss gen som verkar orsaka degenerativ myelopati i ett antal raser men vi ser också att inte alla hundar som har den förändringen utvecklar sjukdomen.

**Klubbens intentioner är att försöka minimera antalet bärare av dubbla anlag för degenerativ myelopati (DM/DM), dvs de som ligger i riskzonen för att *eventuellt* utveckla sjukdom.**

Från och med 1 maj 2013 införde klubben rekommendationer om att avelsdjur ska vara testade för DM.

De kombinationer **som inte hänvisas** via klubbens valphänvisning är:

DM/DM – DM/DM

DM/DM – DM/N

Resultat	Antal testade hundar	% av testade
N/N	64	59%
N/DM	42	39%
DM/DM	2	2%
Totalt testade	108	100%

**Det är av största vikt att försöka upprätthålla en så bred avelsbas som möjligt. Det vill säga använda så många olika individer som möjligt i avel.**

...

/ Avelsrådet



## Registrerade kullar 2013 - RAS

1. Erövraren  
e: Vallgårdens Fantom Finder S34896/2009  
u: Bonnibel Of Lovely Whitestar SE26055/2011  
3 hanar, 4 tikar  
Födda 2013-01-16  
**Följer RAS**
  
2. Red Gable's  
e: Reptilsmile Of The Heart Of Lothian SE37912/2011  
u: Frostflake's Hedda S50298/2009  
5 hanar, 4 tikar  
Födda 2013-04-12  
**Följer RAS**
  
3. Pocketbay's  
e: More Than Word's Miracle Flash NHSBBIJL2622616  
u: Sunnantorps Just Call Me Wilma SE27241/2010  
1 tik, 2 hanar födda 2013-04-19  
**Följer RAS**
  
4. White Dazzlings  
e: Kentalo Vom Sutumer-Grund VDHRWS08/0917  
u: Vallgårdens Dazzling Daisy S61844/2008  
1 hane, 1 tik  
Födda 2013-05-02  
**Följer RAS**
  
5. Kasmurens  
e: Caely's White Flower Easy Rider FIER44208/10  
u: Kasmurens If I Can Dream SE46770/2010  
4 hanar, 4 tikar  
Födda 2013-04-29  
**Följer RAS**
  
6. Frostflake's  
e: Reptilsmile Of The Heart Of Lothian SE37912/2011  
u: Frostflake's Grace Kelly S55090/2008  
2 hanar, 4 tikar  
Födda 2013-05-18  
**Följer RAS**
  
7. Vinterängens  
e: Lothians Vencer Kann Schimmelpfeng NHSBBIJL2537738  
u: Vinterängens Cassiopeia S67766/2009  
5 hanar, 2 tikar  
Födda 2012-04-22  
**Följer RAS**



8. Strandkungens  
e: Reptilsmile Of The Heart Of Lothian SE37912/2011  
u: Strandkungens Bambina S38596/2007  
2 hanar, 5 tikar  
Födda 2013-05-20  
**Följer inte RAS**  
*Tiken har ED 1*
  
9. Vallgårdens  
e: South Stroom's Amazing Dinozzo S44178/2009  
u: Vallgårdens Darling Duchess S61846/2008  
5 hanar, 3 tikar  
Födda 2013-06-07  
**Följer RAS**
  
10. Vallgårdens  
e: Pipino's Big White Kitten S49742/2009  
u: Bacchara Of Trebons Berger Blanc S53362/2007  
1 tik  
Född 2013-06-06  
**Följer RAS**
  
11. Björnsjön's  
e: South Stroom's Amazing Dinozzo S44178/2009  
u: Vinterängens Campary S67765/2009  
3 hanar, 6 tikar  
Födda 2013-07-29  
**Följer RAS**
  
12. Erövrarens  
e: South Stroom's Amazing Dinozzo S44178/2009  
u: Vallgårdens Call Me Coccas S17532/2008  
1 hane, 2 tikar  
Födda 2013-10-26  
**Följer RAS**
  
13. Barvestad's  
e: Made-To-Measure Inspektor Ice DK02040/2010  
u: Barvestad's Cheops Of Giza S57206/2008  
1 tik  
Född 2013-10-25  
**Följer RAS**



14. Vallgårdens

e: Vallgårdens Monsieur Aragon AS68200/2005

u: Vallgårdens Elegant Electra S68864/2008

2 hanar, 2 tikar

Födda 2012-11-29

**Följer inte RAS**

*Hanan har fler än 35 avkommor (39 innan parning, nu totalt 43)*

15. Barvestad's

e: Annza's Axo S53517/2008

u: Aliena Of Trebons Berger Blanc AS50132/2005

3 hanar, 4 tikar

Födda 2012-11-28

**Följer RAS**

16. Riddarängens

e: Ingrid's Vita Apollon AS31542/2005

u: Paradise Pearl's Bella S55345/2009

4 hanar, 5 tikar

Födda 2012-11-07

**Följer inte RAS**

*Tiken hade inte genomfört MH innan parning. MH genomfört 2013-03-10, kullen registrerad efter detta.*

### **Importer registrerade 2013**

1. SE11456/2013 White Angel Of Pici Fantasy, Tik  
e: Delphi Von Tirol METSVAJCI51H/09  
u: White Glacier Ariadne METSVAJCI148/06
2. SE15963/2013 Ny Hviddueholm's Limerick, Hane  
e: Sunnantorps Eifur Eskingur AS62250/2006  
u: Ny Hviddueholm's Ida DK03548/2009
3. SE18626/2013 Aksinas Barika, Tik  
e: Zenado Vom Terlünener Schloss NHSBBIJL2679206  
u: Pipino's Apolline S54751/2007
4. SE19982/2013 J-Aisling Bhain Della Corte Dei Del, Tik  
e: Grisu Vom Kofelort VDHBVWS07R00335  
u: Gypsy Rose Lee Della Corte Dei Delf RSR09/78629
5. SE30273/2013 Elsa Exa Of The Heart Of Lothian, Tik  
e: Aata SE31781/2011  
u: Explosive Secret Des Gardiens Du Pa NHSBBIJL2787072



6. SE39474/2013 Disadonna Lady Nagoyan, Tik  
e: Haryk La Blankpapilio FIER14272/10  
u: Disadonna Esprit Ofbeauty FINER53643/08
  
7. SE51672/2013 Kalaiya Vom Terlüner Schloss, Tik  
e: Bossanova Von White Angel NHSBVR19926  
u: Eirlys Vom Terlüner Schloss NHSBG12759456
  
8. SE51673/2013 Nahyah Vom Terlüner Schloss, Tik  
e: Sunnantorps Grant Gawain S42514/2008  
u: Eirlys Vom Terlüner Schloss NHSBG12759456
  
9. SE52544/2013 De Niro Vom Weissen Birkenstolz, Hane  
e: Omar Sharif Beale Wzgorza PKRWUI/68327  
u: Demi Moore Of White Bandits VDHBVWS2007R354